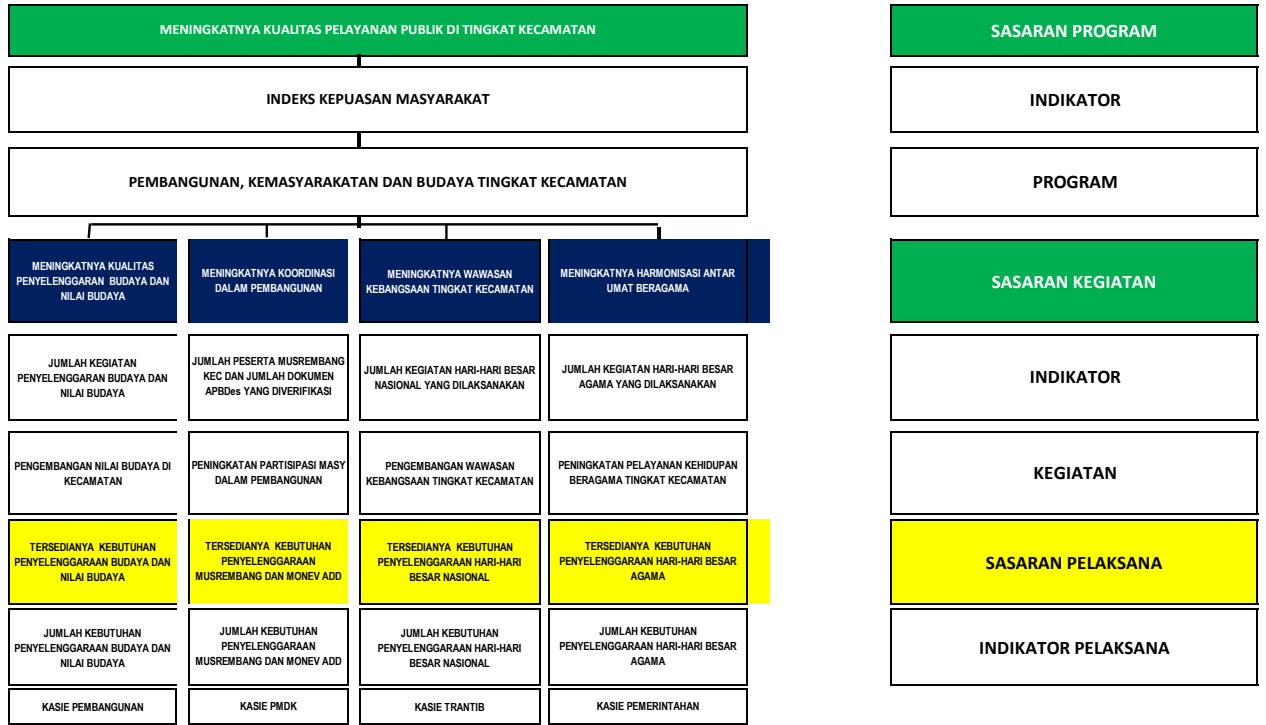




**POHON KINERJA IKU
KECAMATAN MASAMA**

MENCIPTAKAN PEMERINTAHAN YANG BAIK DAN BERSIH MENUJU PEMERINTAHAN YANG BERWIBAWA	MISI
MEWUJUDKAN TATA KELOLA PEMERINTAHAN YANG BAIK, BERSIH DAN MELAYANI	TUJUAN
MENINGKATKAN KUALITAS PELAYANAN PUBLIK DI TINGKAT KECAMATAN	TUJUAN ESELON III/a
INDEKS KEPUASAN MASYARAKAT	INDIKATOR TUJUAN
MENINGKATNYA PELAYANAN DAN PEMBERDAYAAN DI TINGKAT KEC. MASAMA	SASARAN
PERSENTASE PELAYANAN DAN PEMBERDAYAAN MASY. DI TINGKAT KEC. MASAMA	INDIKATOR SASARAN



Masama, Januari 2020
CAMAT MASAMA,

KAMALUDDIN DJANO, S.Pd., SH
NIP. 19680125 198611 1 001

