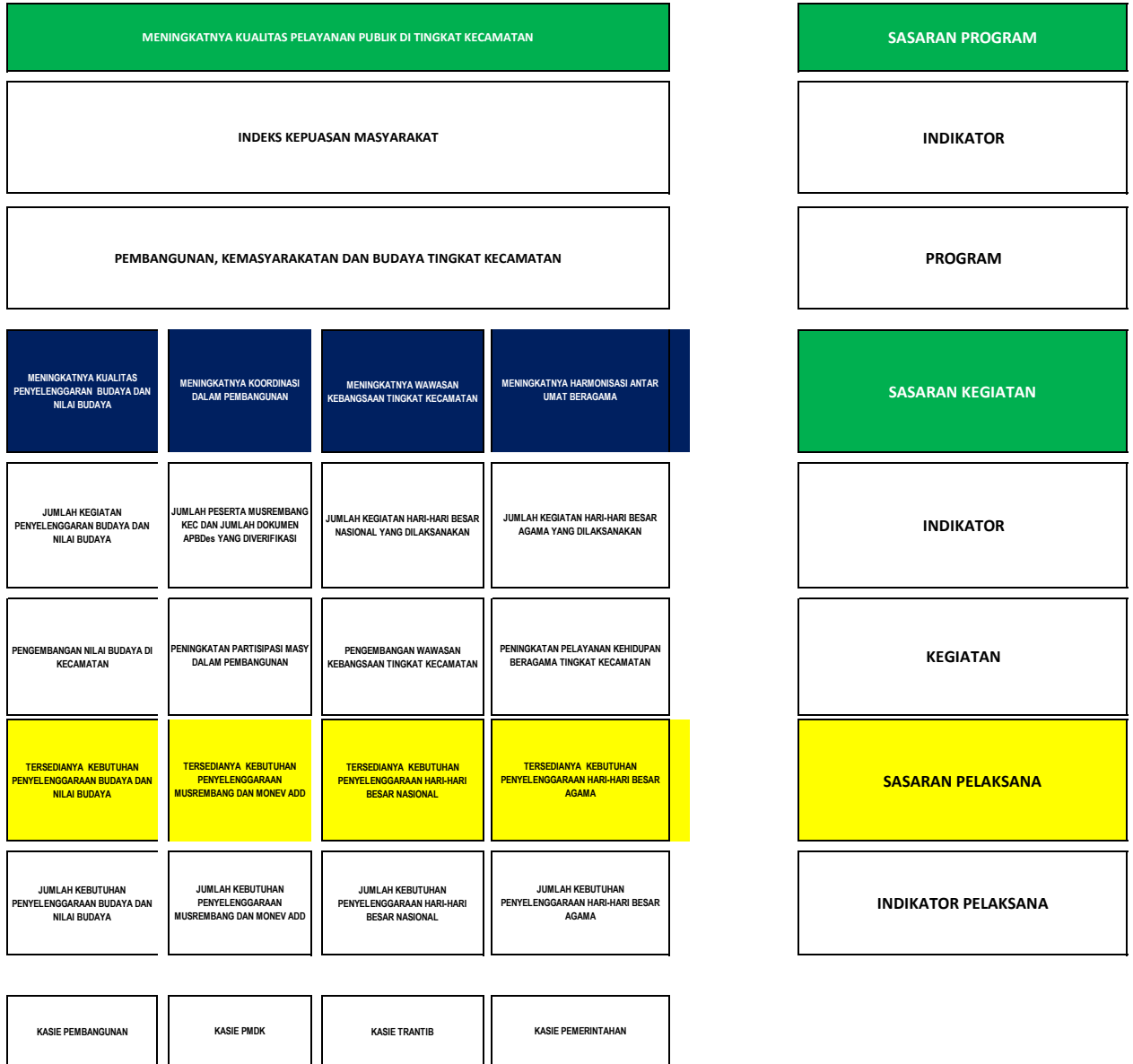


**POHON KINERJA
KECAMATAN MASAMA**

MISI	MENCIPTAKAN PEMERINTAHAN YANG BAIK DAN BERSIH MENUJU PEMERINTAHAN YANG BERWIBAWA	MISI
TUJUAN	MEWUJUDKAN TATA KELOLA PEMERINTAHAN YANG BAIK, BERSIH DAN MELAYANI	TUJUAN
INDIKATOR	MENINGKATKAN KUALITAS PELAYANAN PUBLIK DI TINGKAT KECAMATAN	TUJUAN ESELON IIIb
	INDEKS KEPUASAN MASYARAKAT	INDIKATOR TUJUAN

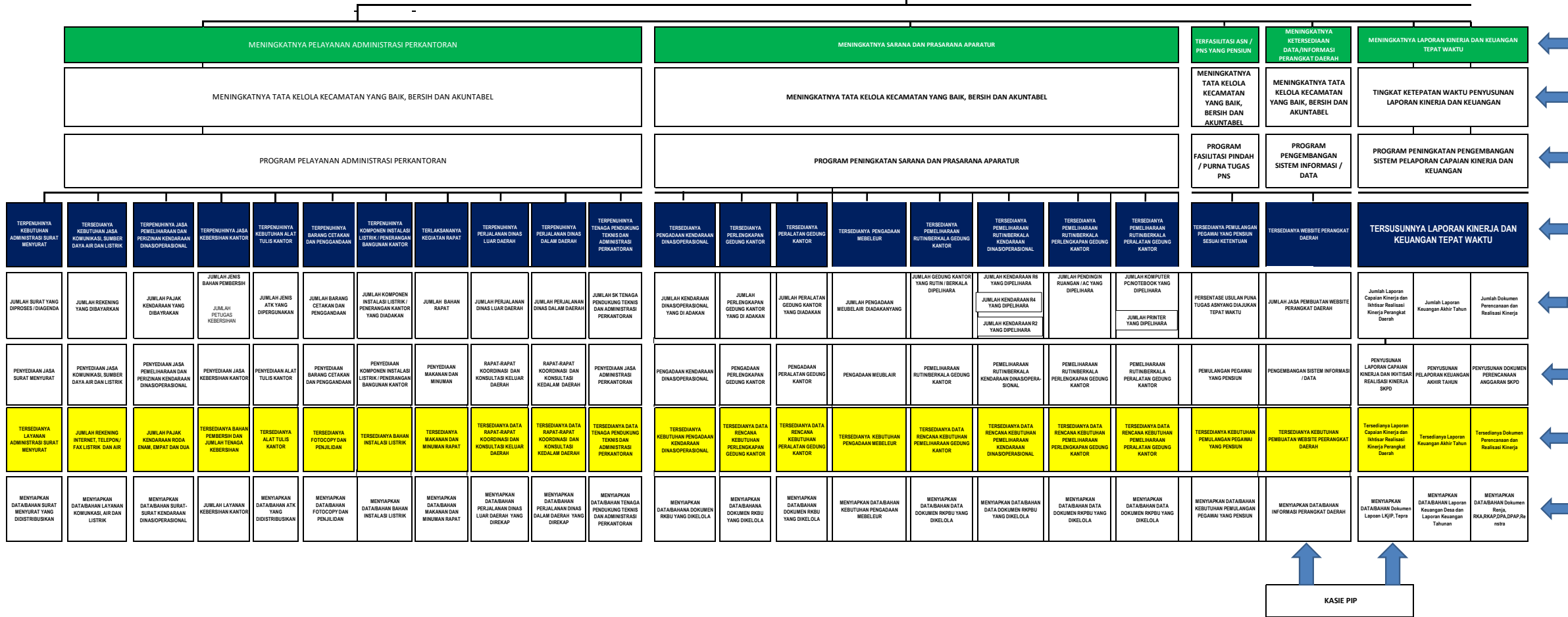






POHON KINERJA
KECAMATAN MASAMA TAHUN 2019

MISI	MENCIPTAKAN PEMERINTAHAN YANG BAIK DAN BERSIH MENUJU PEMERINTAHAN YANG BERWIBAWA	MISI
TUJUAN	MEWUJUDKAN TATA KELOLA PEMERINTAHAN YANG BAIK, BERSIH DAN MELAYANI	TUJUAN
INDIKATOR	Meningkatkan Pelayanan Publik dan Koordinasi Penyelenggaraan Pemerintahan di Kecamatan Masama MENINGKATKAN TATA KELOLA KECAMATAN YANG BAIK, BERSIH DAN AKUNTABEL	TUJUAN ESELON IIIa
		INDIKATOR



KASIE PIP

RENSTRA PE

SASARAN PROGRAM

INDIKATOR

PROGRAM

SASARAN KEGIATAN

INDIKATOR

KEGIATAN

SASARAN PELAKSANA

INDIKATOR PELAKSANA