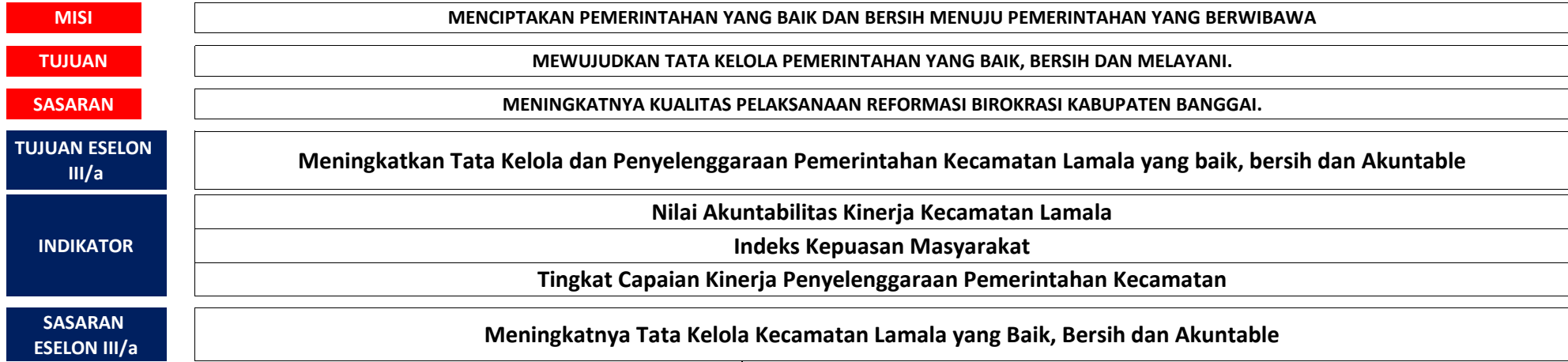




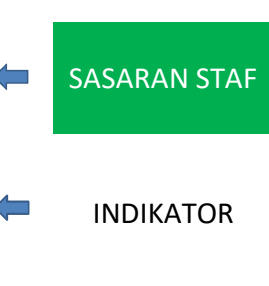
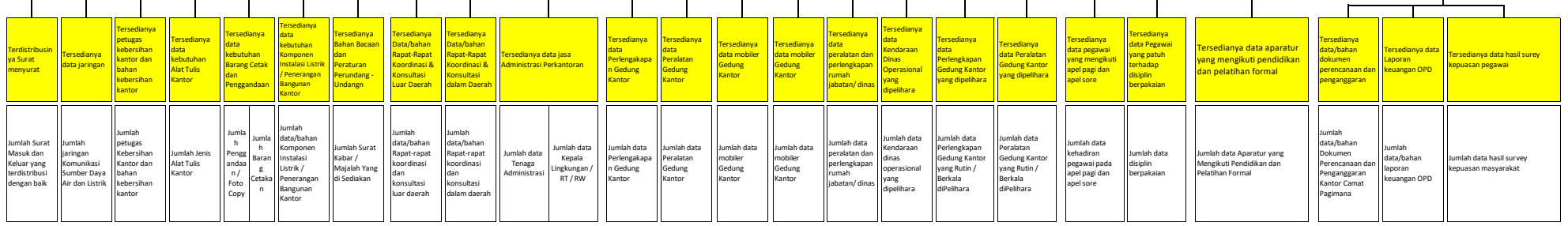
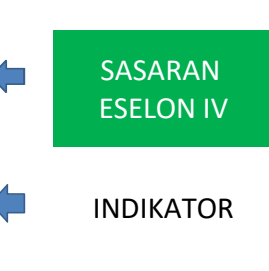
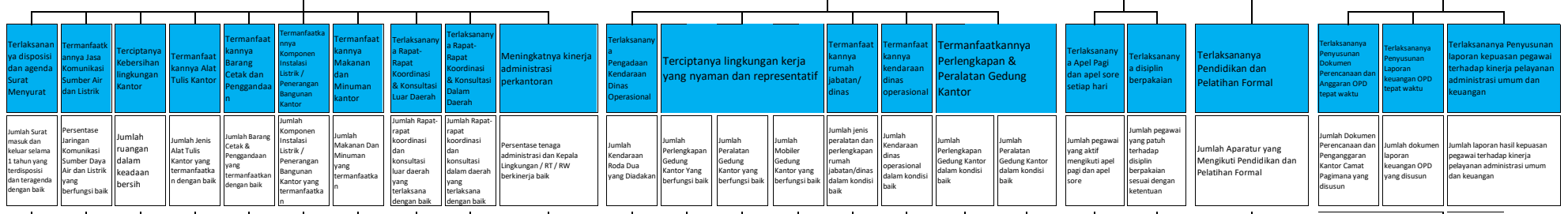
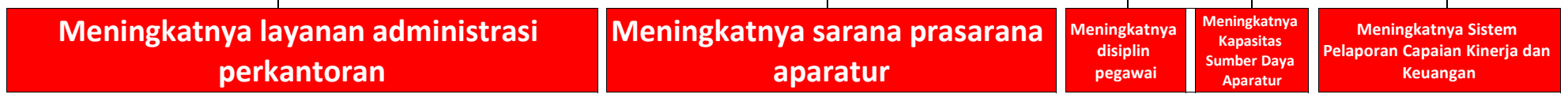
POHON KINERJA KECAMATAN LAMALA



RPJMD

RENSTRA PD

Nilai Akuntabilitas Kinerja Kecamatan Lamala



KETERANGAN :

-  : ESELON II
-  : ESELON III
-  : ESELON IV
-  : NON ESELON







POHON KINERJA KECAMATAN LAMALA

<b>MISI</b>
<b>TUJUAN</b>
<b>SASARAN</b>
<b>TUJUAN ESELON III/a</b>
<b>INDIKATOR</b>
<b>SASARAN ESELON III/a</b>

<b>MENCIPTAKAN PEMERINTAHAN YANG BAIK DAN BERSIH MENUJU PEMERINTAHAN YANG BERWIBAWA</b>
<b>MEWUJUDKAN TATA KELOLA PEMERINTAHAN YANG BAIK, BERSIH DAN MELAYANI.</b>
<b>MENINGKATNYA KUALITAS PELAKSANAAN REFORMASI BIROKRASI KABUPATEN BANGGAI.</b>
<b>Meningkatkan Tata Kelola dan Penyelenggaraan Pemerintahan Kecamatan Lamala yang baik, bersih dan Akuntabel</b>
<b>Nilai Akuntabilitas Kinerja Kecamatan Lamala</b>
<b>Indeks Kepuasan Masyarakat</b>
<b>Tingkat Capaian Kinerja Penyelenggaraan Pemerintahan Kecamatan</b>
<b>Meningkatnya Pelayanan Publik ditingkat Kecamatan</b>

<b>MISI</b>
<b>TUJUAN</b>
<b>SASARAN</b>
<b>TUJUAN ESELON III/a</b>
<b>INDIKATOR</b>
<b>SASARAN ESELON III/a</b>

RPJMD  
RENSTRA PD

**Indeks Kepuasan Masyarakat**

<b>Terlaksananya Survey Kepuasan Masyarakat</b>	<b>Terlaksananya layanan Pemerintahan dan kewenangan lainnya di Kec. Lamala</b>	<b>Terlaksananya fasilitasi/pembinaan aparatur desa</b>	<b>Meningkatnya Partisipasi Masyarakat dalam Pembangunan</b>	<b>Terlaksananya Pembangunan Sarana dan Prasarana Kelurahan</b>	<b>Terciptanya keamanan, ketentraman dan ketertiban masyarakat</b>	<b>Terlaksananya Pemberdayaan Masyarakat di Desa/Kelurahan</b>	<b>Terlaksananya pembinaan/ Fasilitasi aparatur terkait pengelolaan keuangan desa</b>	<b>Terlaksananya layanan informasi dan pengaduan di Kec. Lamala</b>				
<b>Jumlah responden yang disurvei</b>	% layanan pemerintahan dan kewenangan lainnya yang didelegasikan ke Kecamatan dapat dilaksanakan dengan	Jumlah aparatur desa yang difasilitasi/dibina terkait administrasi pemerintahan desa	Jumlah partisipasi Masyarakat dalam Musrenbang Kecamatan	Persentase Sarana Prasarana Kelurahan/desa dalam kondisi baik	Tingkat penurunan gangguan Trantibun yang diselesaikan	Persentase penurunan pelanggaran Perda	% masyarakat Desa/kelurahan yang diberdayakan	Persentase PKK Aktif	Jumlah aparatur desa yang dibina/ difasilitasi	Persentase layanan informasi yang dapat dilaksanakan dengan baik	Jumlah pengaduan masyarakat yang ditindak lanjuti	Persentase rekomendasi izin yang diterbitkan tepat waktu
<b>Tersedia data/bahan responden</b>	Tersedianya Bahan/data layanan pemerintahan dan kewenangan lainnya yang didelegasikan	Tersedianya Bahan/data Administrasi Pemerintahan Desa	Tersedianya data Partisipasi Masyarakat dalam Musrenbang Kecamatan	Tersedianya data Sarana Prasarana Kelurahan/Desa yang dibangun	Terlaksananya Pencatatan dan terangedakannya laporan gangguan trantibun yang masuk ke kantor camat Lamala	Tersedianya data pelanggaran perda	Tersedianya data masyarakat Desa/kelurahan yang	Tersedianya data PKK Se Kecamatan Lamala	Tersedianya data/bahan pembinaan/fasilitasi aparatur terkait pengelolaan keuangan desa	Tersedianya data/bahan layanan informasi dan pengaduan yang teragenda	Tersedianya data rekomendasi izin yang diterbitkan	
<b>Jumlah data/bahan responden</b>	Jumlah Bahan/Data layanan pemerintahan dan kewenangan lainnya yang didelegasikan	Jumlah Bahan/Data administrasi pemerintahan	Jumlah Data Masyarakat yang berpartisipasi aktif dalam Musrenbang Kecamatan	Jumlah Data sarana prasarana kelurahan yang dibangun	Jumlah laporan gangguan trantibun yang tercatat dan teragenda	Jumlah data pelanggaran perda	Jumlah data masyarakat Desa/kelurahan yang diberdayakan	Jumlah Data PKK Se Kec. Lamala	Jumlah data/bahan pembinaan/fasilitasi pengelolaan keuangan desa yang disediakan	Jumlah data/bahan layanan informasi yang teragenda	Jumlah data/bahan pengaduan yang tercatat dan teragenda	Jumlah Data rekomendasi izin yang diterbitkan

<b>SASARAN ESELON IV</b>
<b>INDIKATOR</b>
<b>SASARAN STAF</b>
<b>INDIKATOR</b>

**KETERANGAN :**

- :ESELON II
- :ESELON III
- :ESELON IV
- :NON ESELON





