

**PETA PROSES BISNIS DINAS KETAHANAN PANGAN KAB BANGGAI**



## **PETA RELASI DINAS KETAHANAN PANGAN KAB. BANGGAI**

### **01. PENANGANAN DAERAH RAWAN PANGAN**

- DESA RTM
- DINAS KETAHANAN PANGAN
- PIHAK KETIGA : CV/REKANAN
- TIM PEMERIKSA BARANG DKP

### **02. PENGEMBANGAN DESA MANDIRI PANGAN**

- DESA RAWAN PANGAN
- DINAS KETAHANAN PANGAN
- PIHAK KETIGA
- TIM PEMERIKSA BARANG DKP

### **03. PENGEMBANGAN SUMBER DAYA PANGAN**

- DESA
- DINAS KETAHANAN PANGAN
- PIHAK KETIGA
- TIM PEMERIKSA BARANG DKP

### **04. PENGEMBANGAN KETERSEDIAAN PANGAN**

- DINKES
- DINAS KETAHANAN PANGAN
- PIHAK KETIGA
- TIM PEMERIKSA BARANG DKP
- DESA

### **05. PENGEMBANGAN CADANGAN PANGAN DAERAH**

- PENYEDIA BARANG DAN JASA
- DINAS KETAHANAN PANGAN
- PEJABAT PENGANDAAN BARANG
- PIHAK KETIGA
- TIM PEMERIKSA BARANG DKP.

### **06. PENGEMBANGAN LUMBUNG PANGAN DESA**

- DINAS KETAHANAN PANGAN
- PIHAK KETIGA
- TIM PEMERIKSA BARANG DKP
- DESA(KELOMPOK LUMBUNG)

### **07. PENINGKATAN MUTU DAN KEAMANAN PANGAN**

- DESA(KELOMPOK TANI)
- DINAS KETAHANAN PANGAN
- PIHAK KETIGA
- TIM PEMERIKSA BARANG DKP

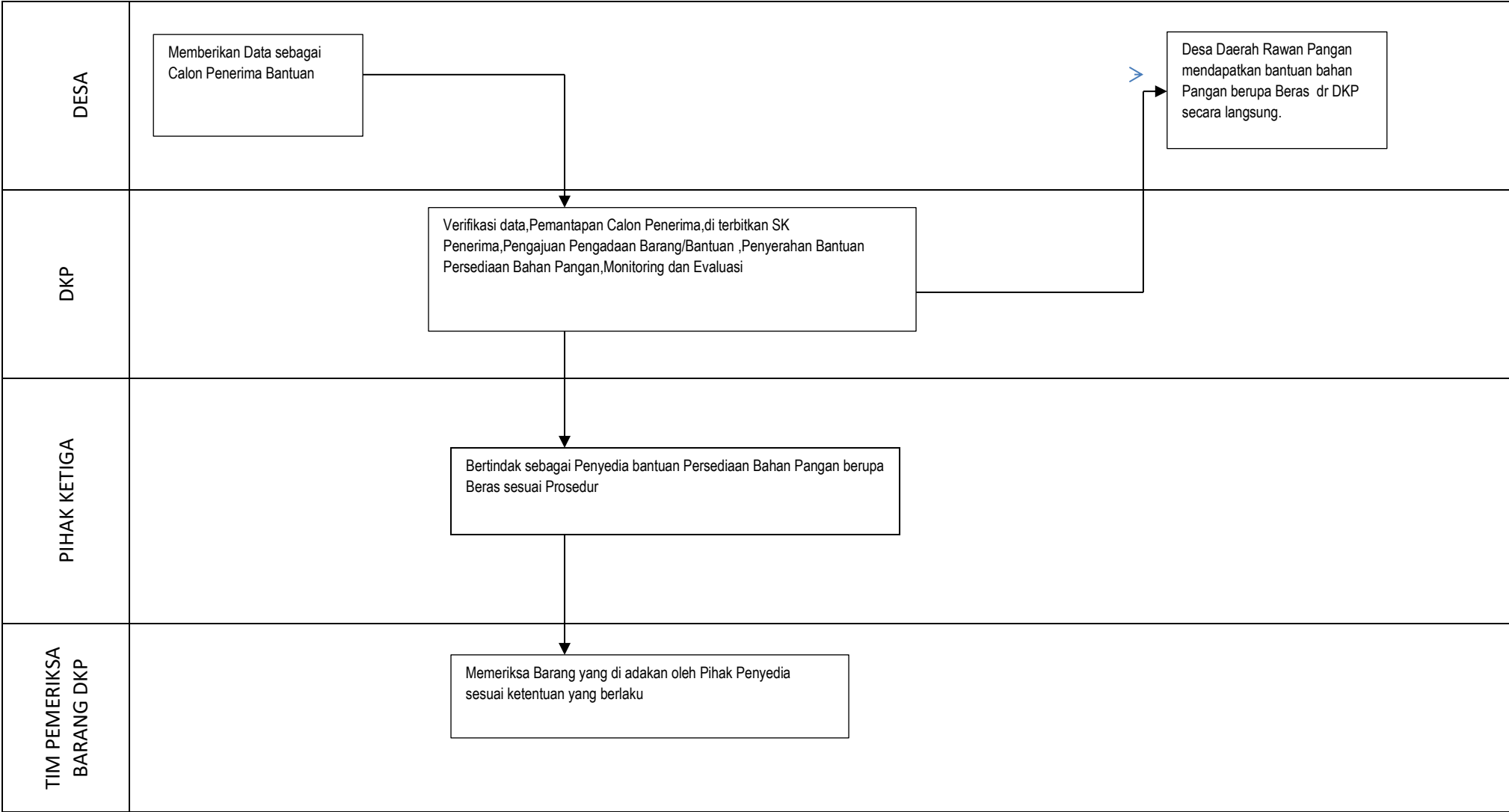
### **08. PEMANFAATAN PEKERANGAN UNTUK PENGEMBANGAN PANGAN.**

- DESA(KWT)
- DINAS KETAHANAN PANGAN
- PIHAK KETIGA
- TIM PEMERIKSA BARANG DKP

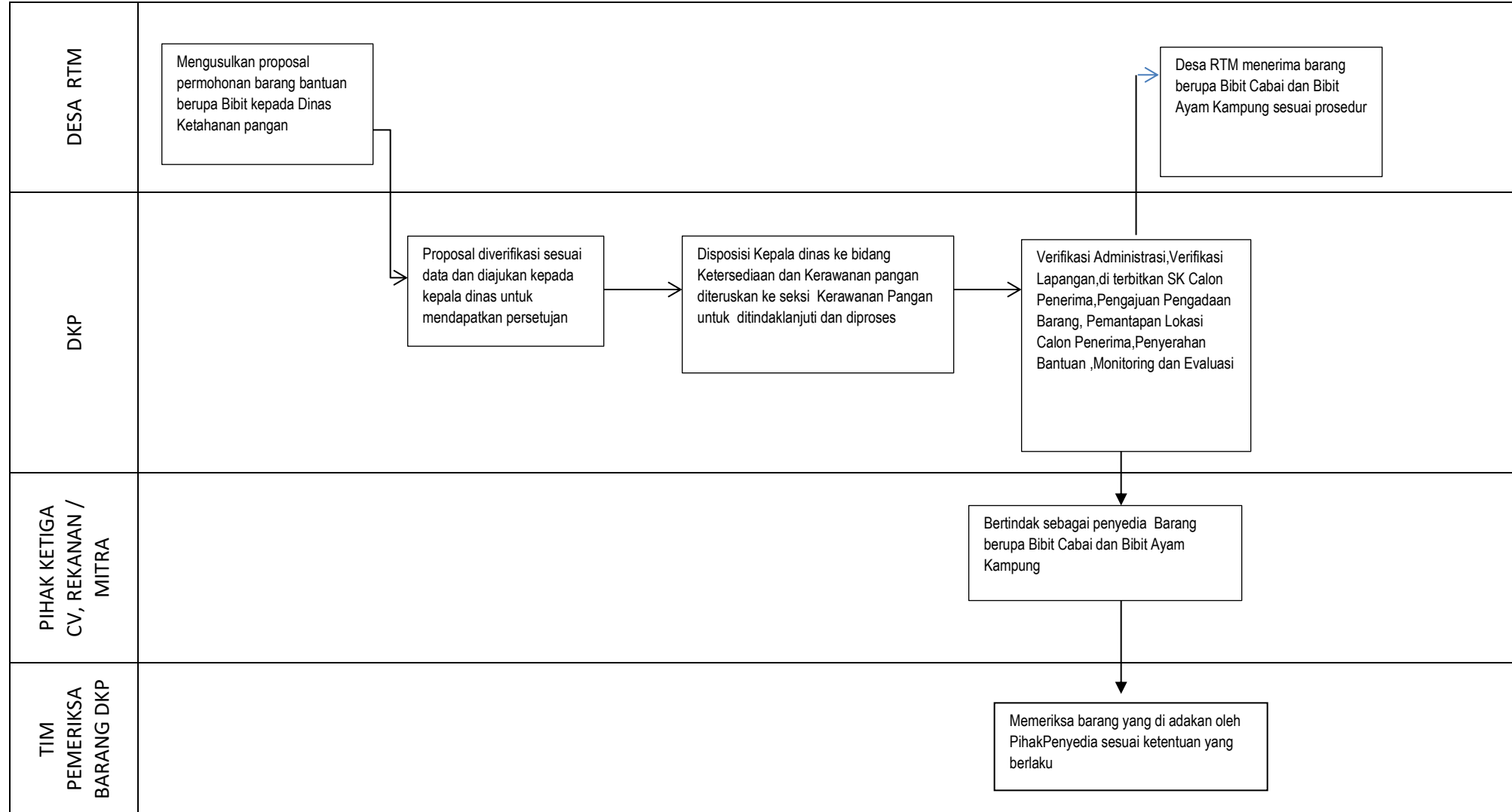
### **09. PENGEMBANGAN USAHA PANGAN LOKAL DAN TRADISIONAL**

- DESA(KELOMPOK USAHA)
- DINAS KETAHANAN PANGAN
- PIHAK KETIGA
- TIM PEMERIKSA BARANG DKP.

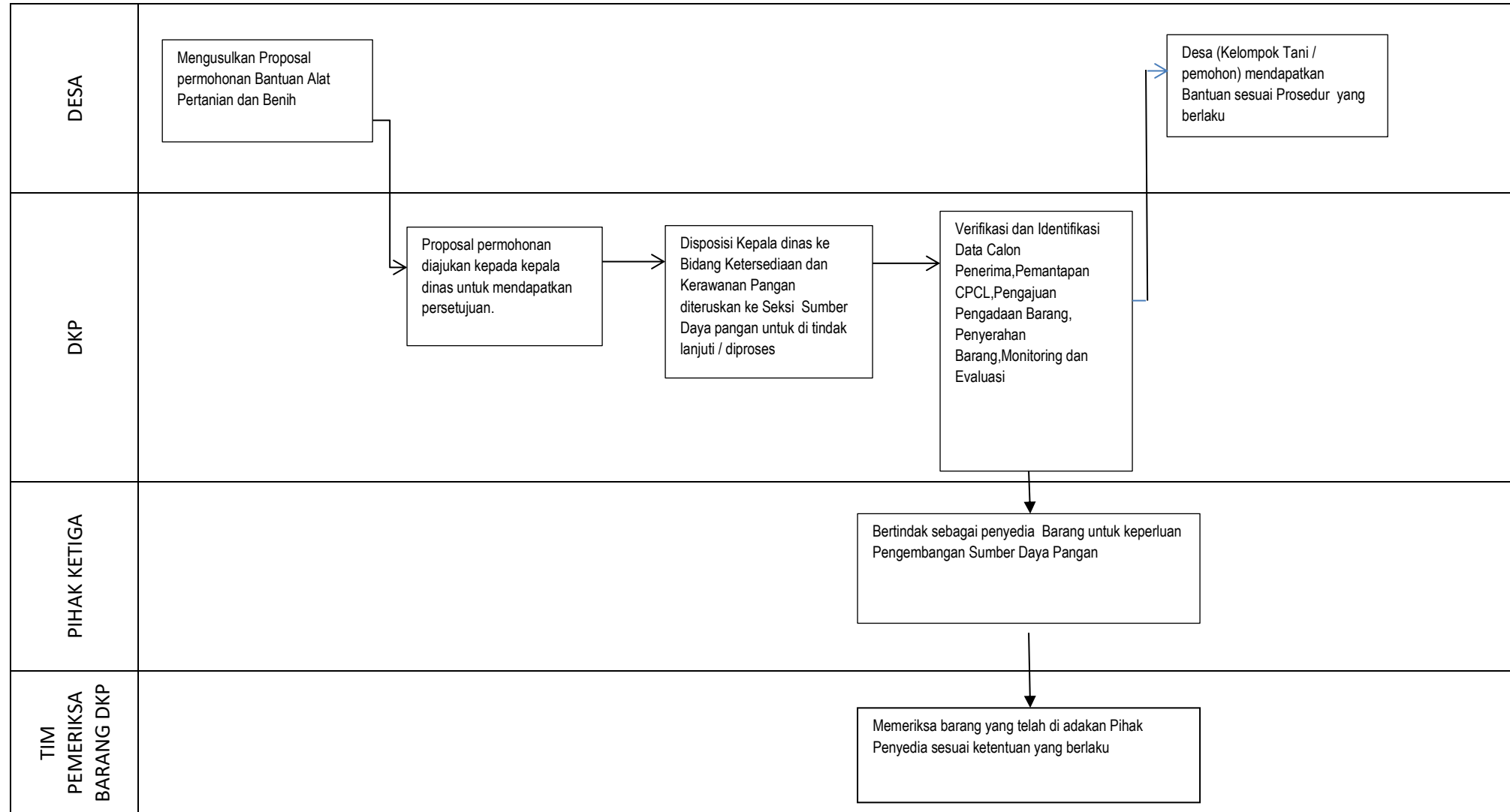
**01. PENANGANAN DAERAH RAWAN PANGAN**



## 02. PENGEMBANGAN DESA MANDIRI PANGAN



### 03. PENGEMBANGAN SUMBER DAYA PANGAN



Desa (Kelompok Tani / pemohon) mendapatkan Bantuan sesuai Prosedur yang berlaku

Proposal permohonan diajukan kepada kepala dinas untuk mendapatkan persetujuan.

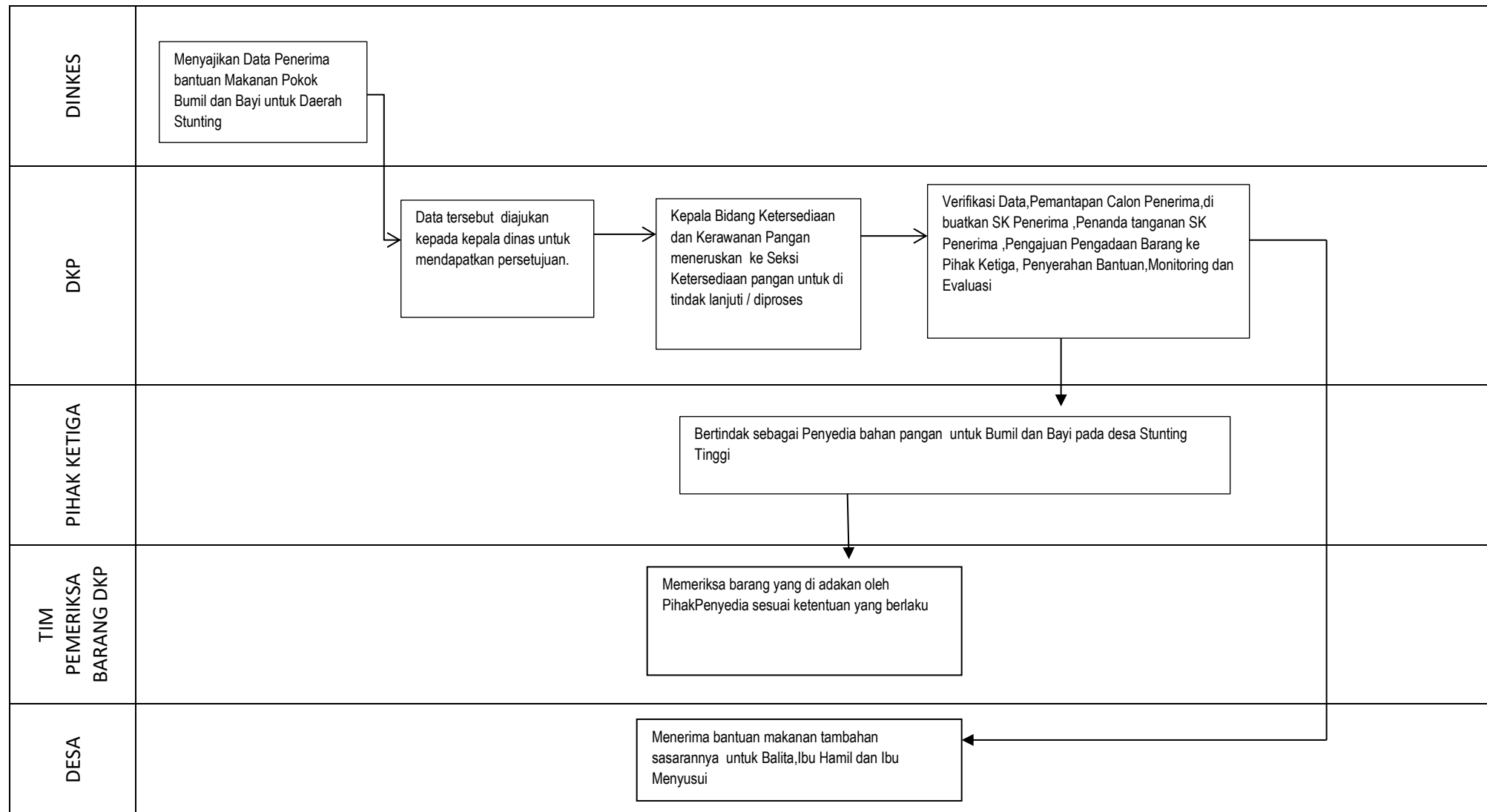
Disposisi Kepala dinas ke Bidang Ketersediaan dan Kerawanan Pangan diteruskan ke Seksi Sumber Daya pangan untuk di tindak lanjuti / diproses

Verifikasi dan Identifikasi Data Calon Penerima, Pemantapan CPCL, Pengajuan Pengadaan Barang, Penyerahan Barang, Monitoring dan Evaluasi

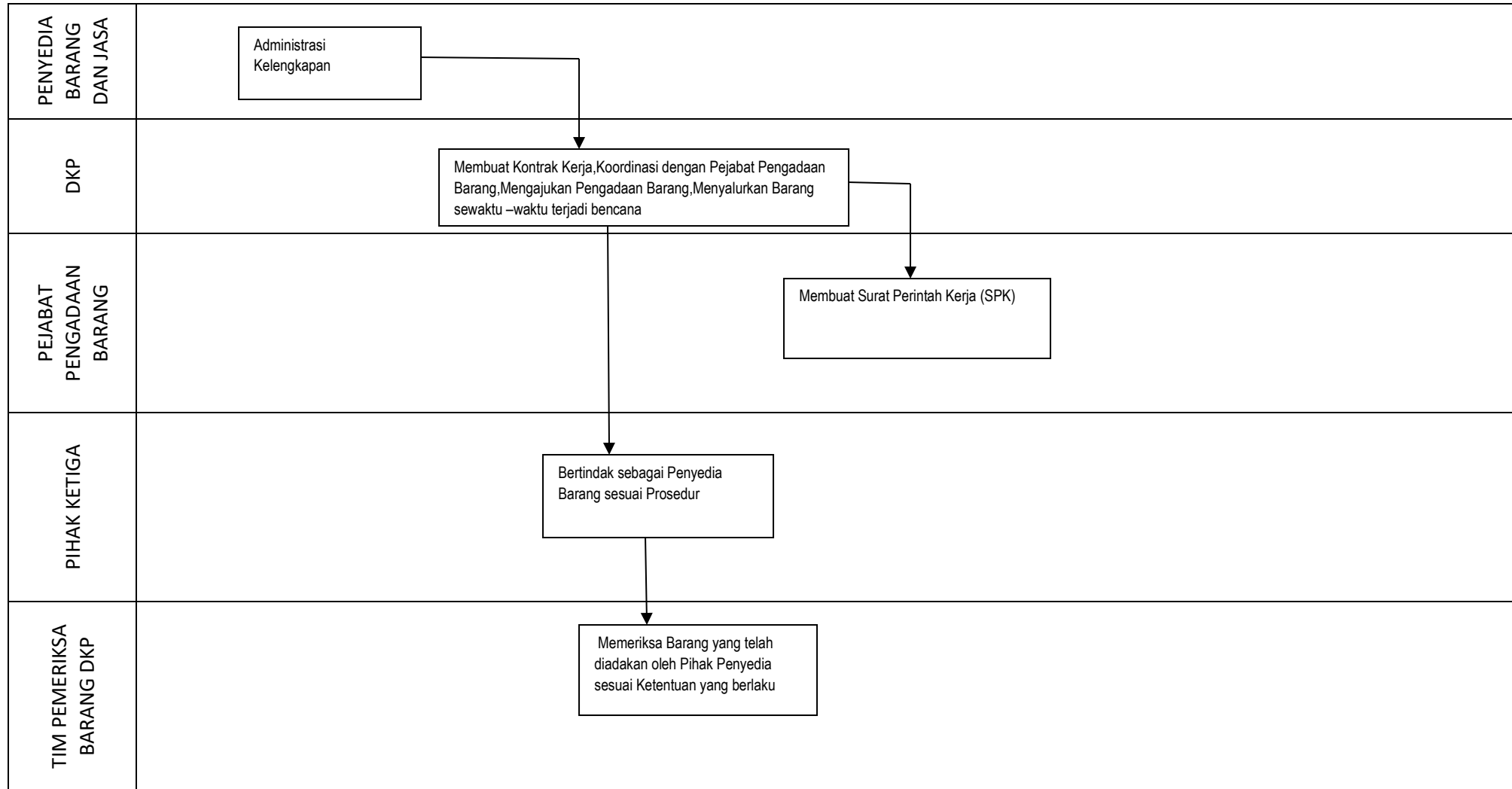
Bertindak sebagai penyedia Barang untuk keperluan Pengembangan Sumber Daya Pangan

Memeriksa barang yang telah di adakan Pihak Penyedia sesuai ketentuan yang berlaku

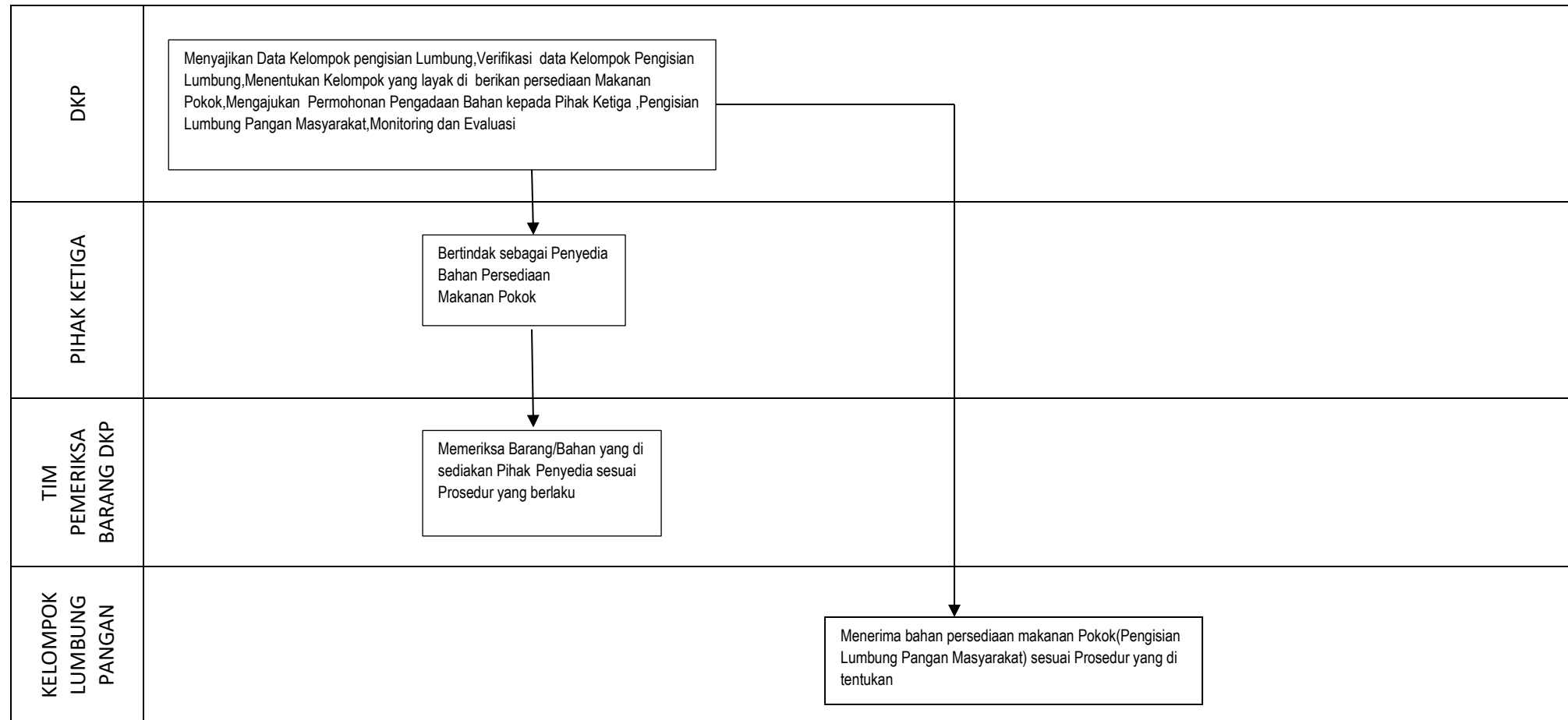
**04. PENGEMBANGAN KETERSEDIAAN PANGAN**



**05. PENGEMBANGAN CADANGAN PANGAN DAERAH**

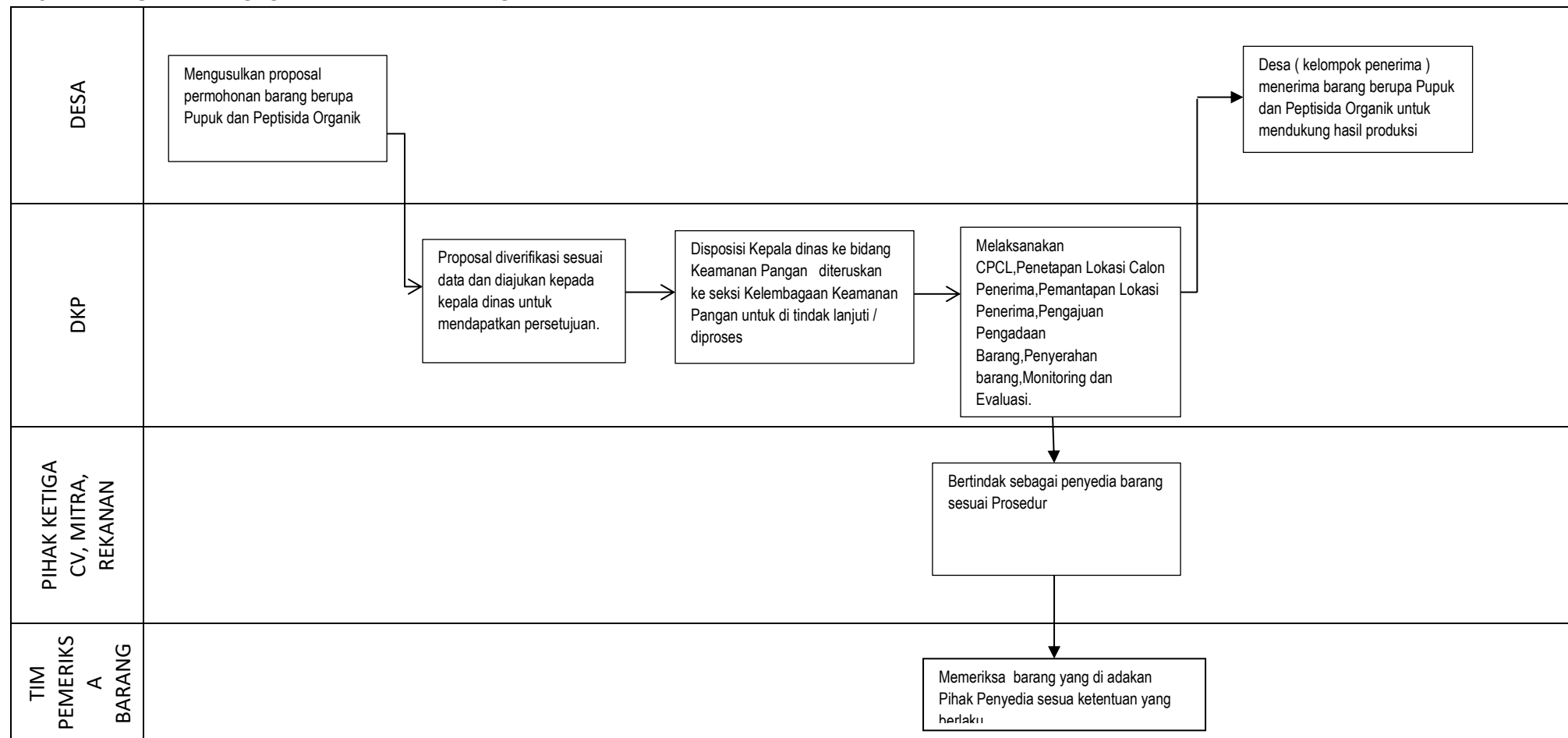


**06. PENGEMBANGAN LUMBUNG PANGAN DESA.**

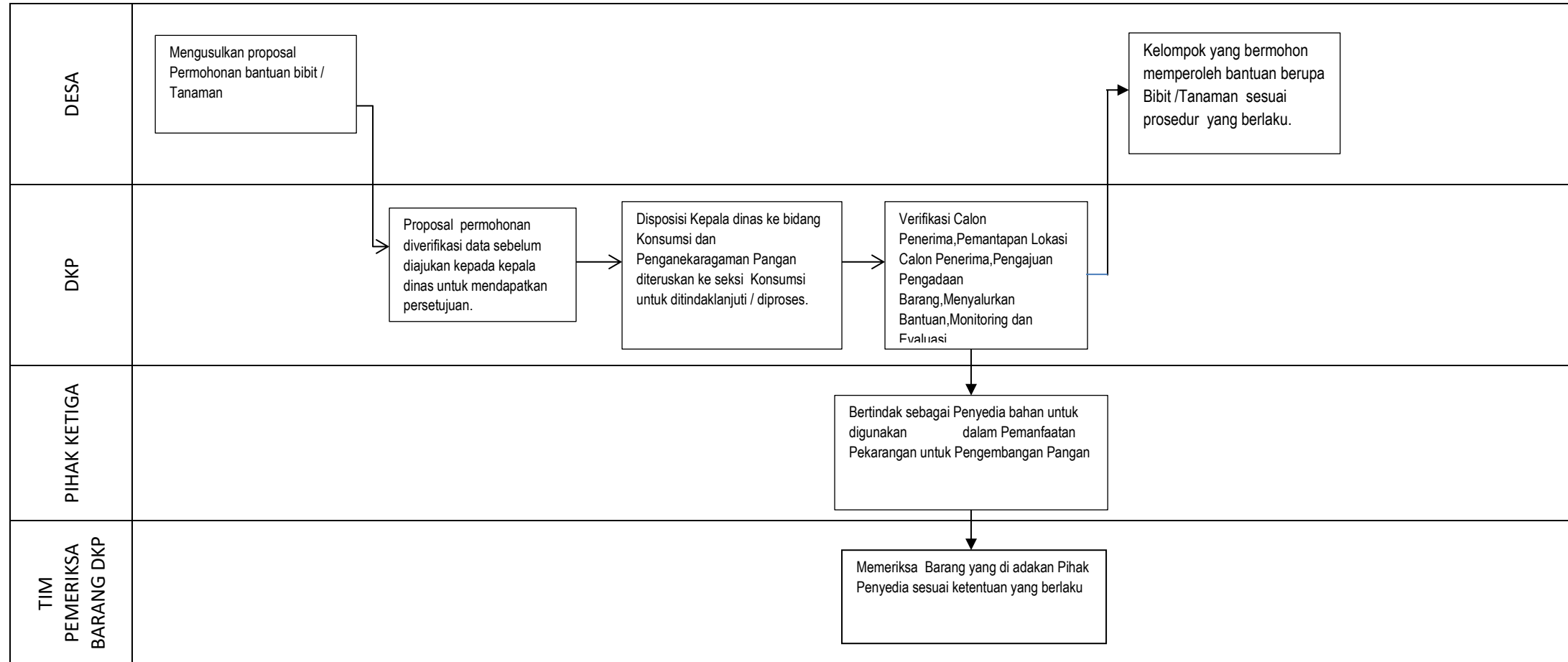




**07. PENINGKATAN MUTU DAN KEAMANAN PANGAN.**



**08. PEMANFAATAN PEKARANGAN UNTUK PENGEMBANGAN PANGAN.**



Kelompok yang bermohon memperoleh bantuan berupa Bibit /Tanaman sesuai prosedur yang berlaku.

**09. PENGEMBANGAN USAHA PANGAN LOKAL DAN TRADISIONAL**

