

PETA PROSES
DINAS PEMUDA DAN OLAHRAGA KABUPATEN BANGGAI

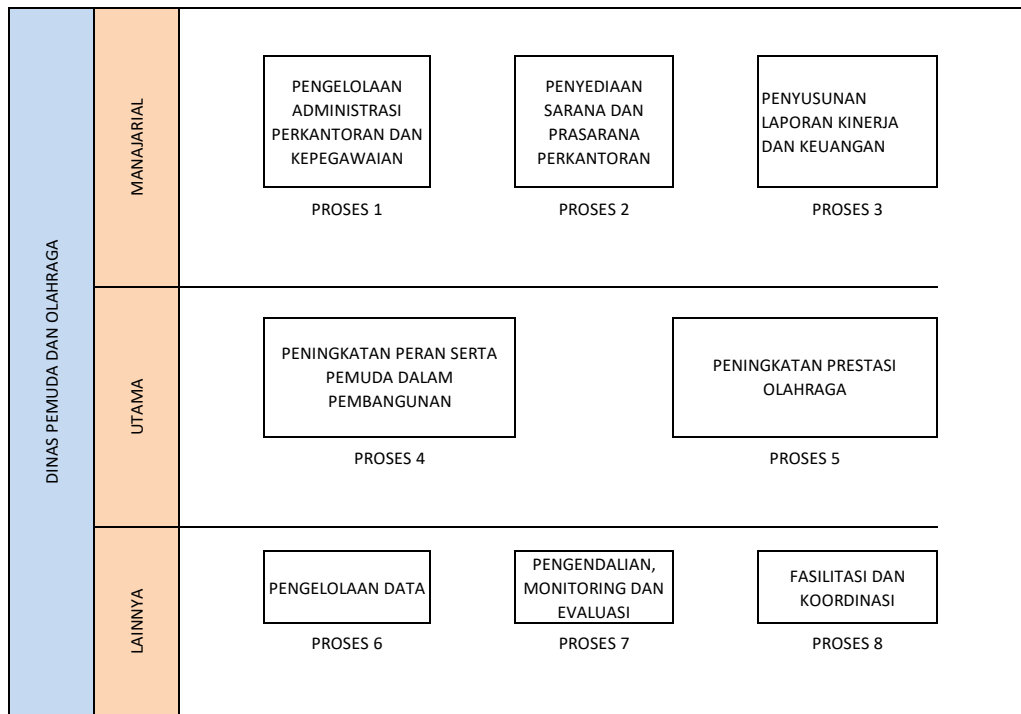
| | | |
|---------|---|--|
| VISI | : | MEWUJUDKAN KABUPATEN BANGGAI SEBAGAI PUSAT PERTUMBUHAN EKONOMI, PERTANIAN DAN KEMARITIMAN BERBASIS KEARIFAN LOKAL DAN BUDAYA |
| MISI | : | MENINGKATKAN KUALITAS SUMBER DAYA MANUSIA DAN DAYA SAING DAERAH |
| TUJUAN | : | MENINGKATKAN KUALITAS SUMBER DAYA MANUSIA |
| SASARAN | : | MENINGKATNYA KUALITAS PEMBANGUNAN MANUSIA KABUPATEN BANGGAI |

| TUJUAN | INDIKATOR TUJUAN | SASARAN | INDIKATOR SASARAN | KET |
|--|--|--|--|---------|
| 1 | 2 | 3 | 4 | 5 |
| MENINGKATKAN PERAN PEMUDA DALAM PEMBANGUNAN DAERAH SERTA PENGEMBANGAN OLAHRAGA | PERESENTASE PERAN PEMUDA DALAM PEMBANGUNAN | MENINGKATNYA PERAN SERTA PEMUDA DALAM PEMBANGUNAN | PERESENTASE PEMUDA YANG BERPRESTASI | IKU |
| | | MENINGKATNYA PRESTASI OLAHRAGA | PERESENTASE CABANG OLAHRAGA YANG BERPRESTASI | |
| | | MENINGKATNYA TATA KELOLA DINAS PEMUDA DAN OLAHRAGA YANG BAIK DAN AKUNTABEL | NILAI AKUNTABILITAS KINERJA PRESENTASE PENINGKATAN DISIPLIN ASN | NON IKU |

| NO | PROSES | JENIS PROSES MANAJEMEN/ UTAMA/PENDUKUNG | KODE SUB PROSES |
|----|--|--|-----------------|
| 1 | Pengelolaan administrasi perkantoran | MANAJERIAL | P1 |
| 2 | Penyediaan Sarana dan Prasarana Perkantoran | MANAJERIAL | P2 |
| 3 | Penyusunan Laporan Kinerja dan Keuangan | MANAJERIAL | P3 |
| 4 | Peningkatan Peran Serta Pemuda Dalam Pembangunan | UTAMA | P4 |
| 5 | Peningkatan Prestasai Olahraga | UTAMA | P5 |
| 6 | Pengelolaan Data | LAINNYA | P6 |
| 7 | Pengendalian, Monitoring, dan Evaluasi | LAINNYA | P7 |
| 8 | Fasilitasi dan Koordinasi | LAINNYA | P8 |

**PETA PROSES
DINAS PEMUDA DAN OLAHRAGA KABUPATEN BANGGAI**

LEVEL 0



**PETA PROSES
DINAS PEMUDA DAN OLAHRAGA KABUPATEN BANGGAI**

