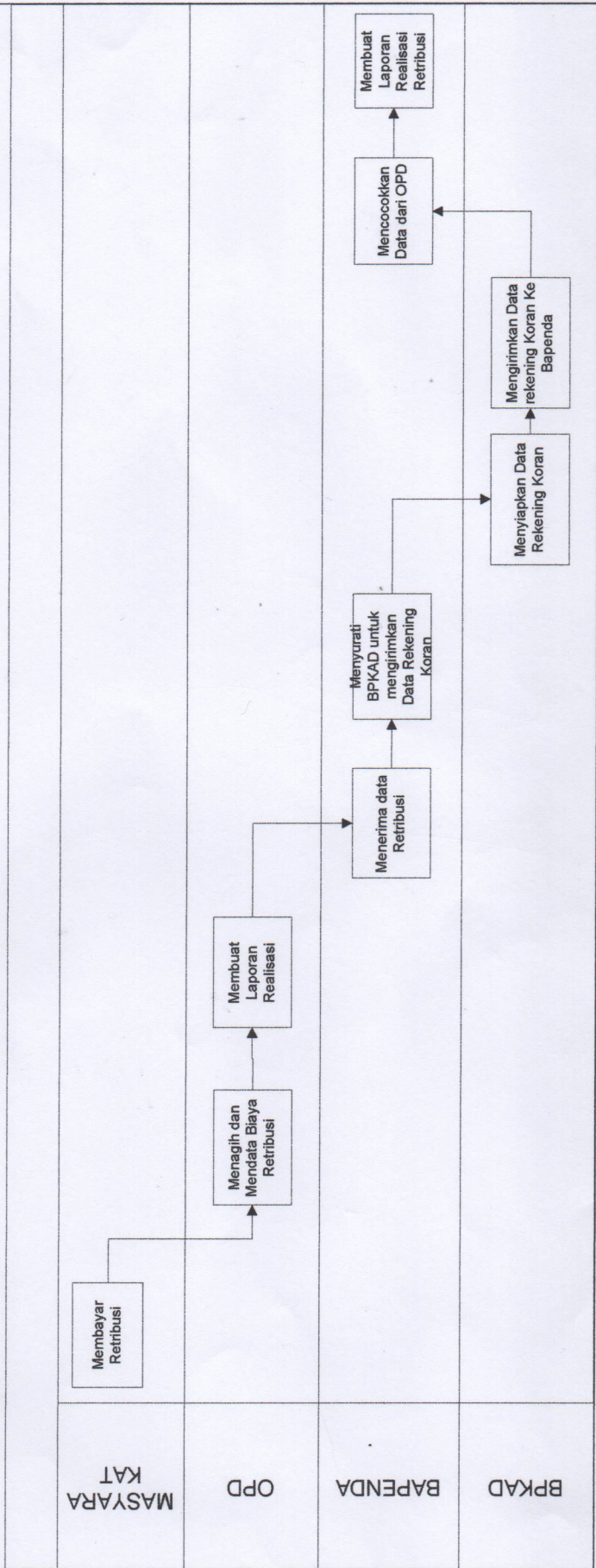


BGI.08.06 CFM 01PENINGKATAN PAJAK RETRIBUSI DAERAH



MASYARAKAT

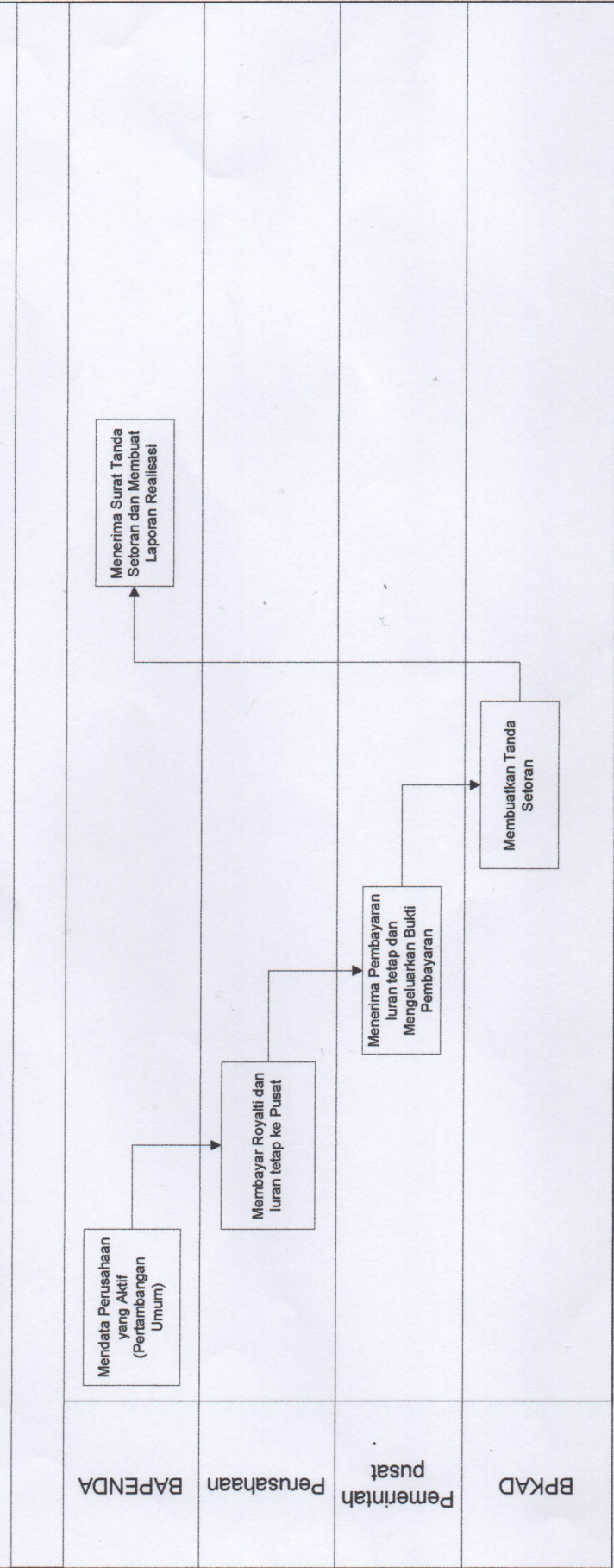
OPD

BAPENDA

BPKAD

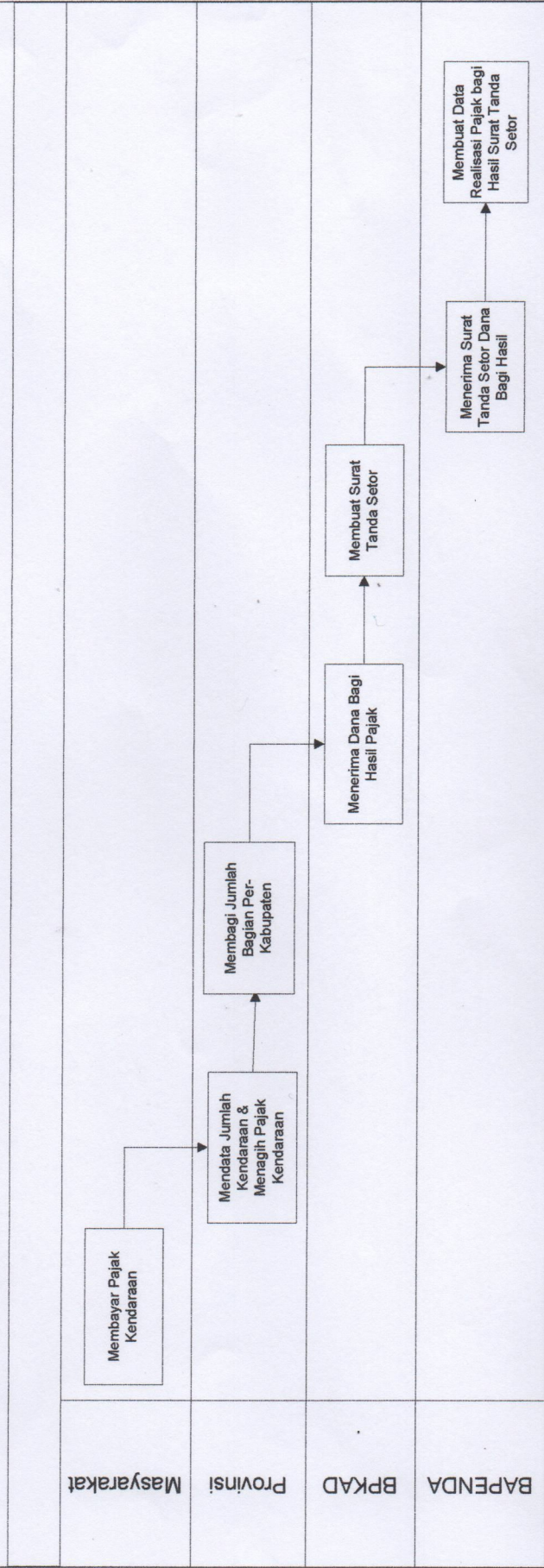


BGI.08.07 CFM 02 PENINGKATAN DANA BAGI HASIL PUSAT





BGI.08.09 CFM 04 Pembayaran Dana bagi Hasil



Masyarakat

Provinsi

BPKAD

BAPENDA

Membayar Pajak Kendaraan

Mendata Jumlah Kendaraan & Menagih Pajak Kendaraan

Membagi Jumlah Bagian Per-Kabupaten

Menerima Dana Bagi Hasil Pajak

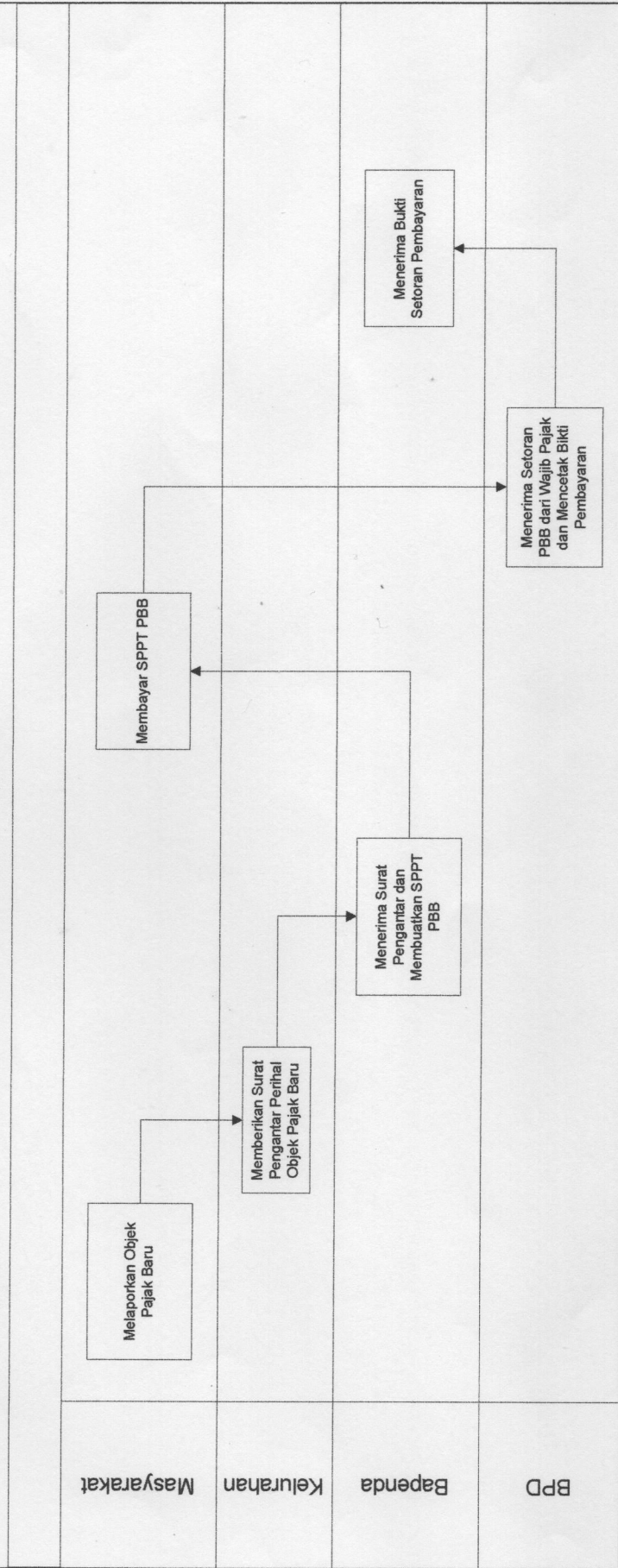
Membuat Surat Tanda Setor

Menerima Surat Tanda Setor Dana Bagi Hasil

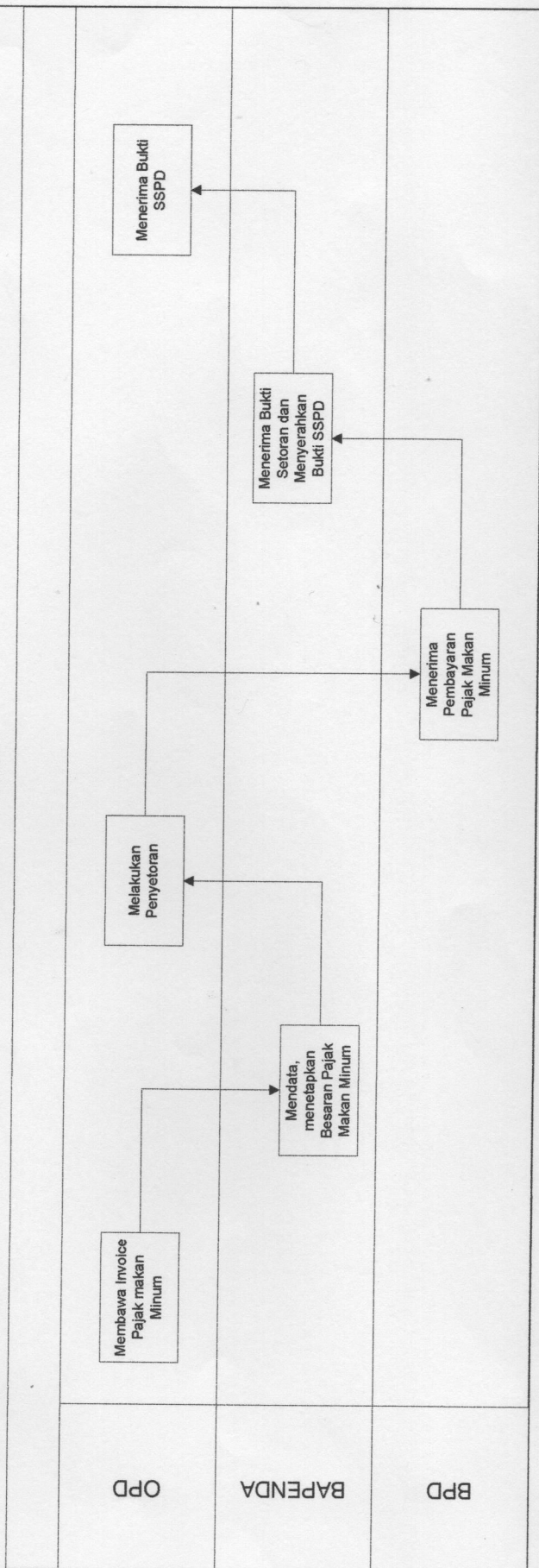
Membuat Data Realisasi Pajak bagi Hasil Surat Tanda Setor



BGI.08.09 CFM 04 INTENSIFIKASI DAN EKSTENSIFIKASI PBB/BPHTB



BGI.08.10.CFM 05 PENDATAAN, PENETAPAN PAJAK MAKAN MINUM





BGI.08.10. CFM 06 Proses Penagihan Perusahaan Hulu Migas

